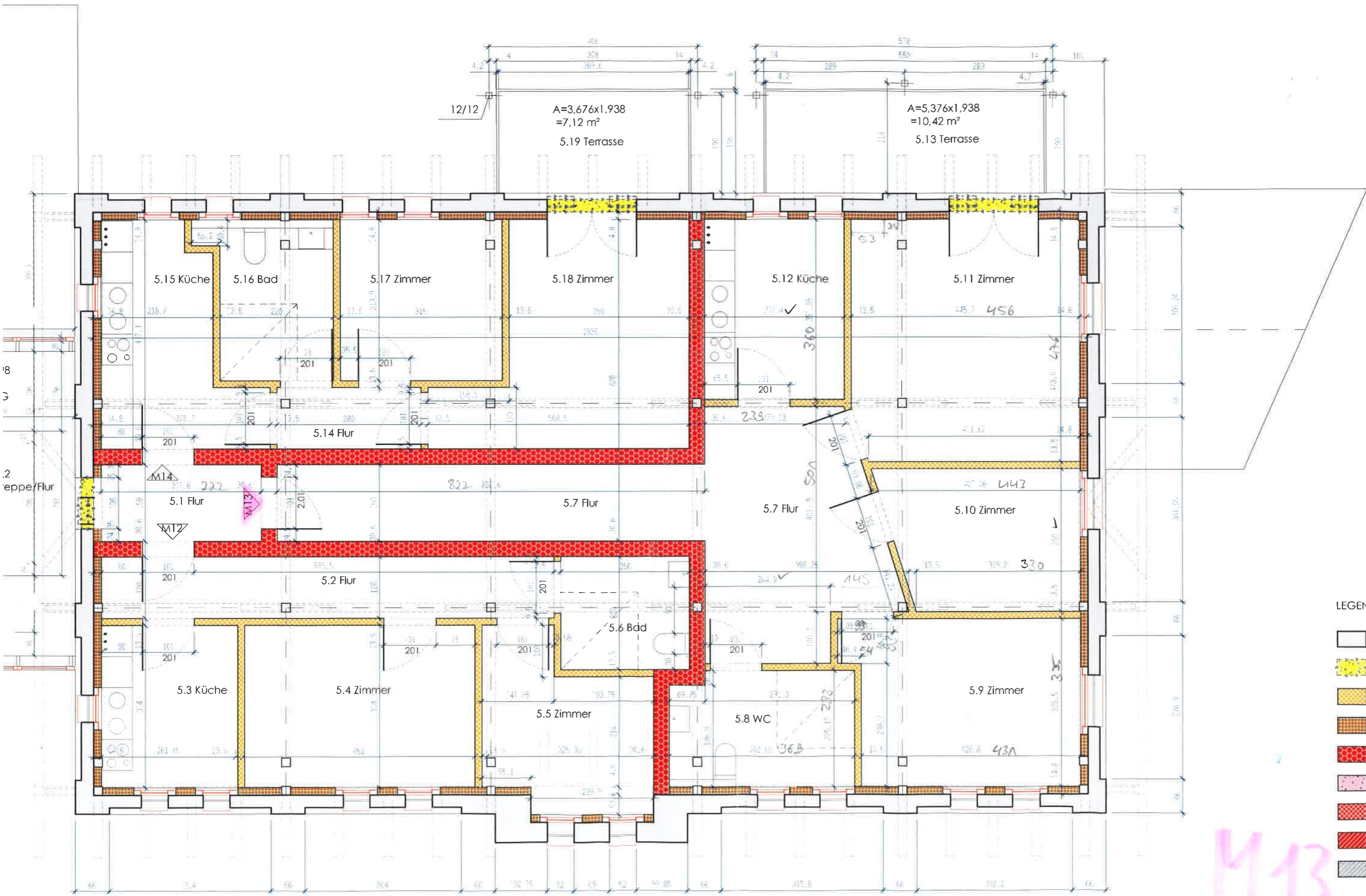


BESTÄTIGUNG



- LEGENDE:
- Bestand Ziegelma
 - Bestand Abbruch
 - Neubau, Leichtbc
 - Neubau, Innendä
 - Neubau, Leichtbc
 - Neubau, Porenbe
 - Neubau, Mauerw
 - Neubau, Mauerw
 - Neubau, Stahlbet

M13